

MANUAL DE USUARIO LECTOR BIOMÉTRICO FACIAL 710



Contenido

1. Introducción.....	3
El siguiente manual le permitirá aprender a operar y configurar el lector Facial 710 para que trabaje con Ingressio.....	3
2. Ingresar al Menu	3
3. Configuración de la IP.....	3
4. Alta de un administrador	11
5. Alta de empleados.....	13
6. Reespaldo de los rostros	19
7. Exportación de los registros.....	20
8. Alta del lector facial en el sistema Ingressio	22
9. ¿No puedo ingresar porque solicita el rostros del administrador?	27

1. Introducción

El siguiente manual le permitirá aprender a operar y configurar el lector Facial 710 para que trabaje con Ingressio.

2. Ingresar al Menu

Para ingresar al menú del lector Facial solo presionamos la tecla **Menú** directamente en el menú del lector Facial que nos muestra en la parte izquierda del dispositivo y en automático en la pantalla nos mostrara el menú de opciones que se pueden configurar dentro del lector Facial.



3. Configuración de la IP

La configuración de la IP del lector FACIAL se debe realizar de la siguiente manera, para que ingressio lo detecte automáticamente los puntos que se deben tomar en cuenta son:

- La IP de la maquina siempre debe ser estática.
- Se debe desactivar el firewall de Windows.

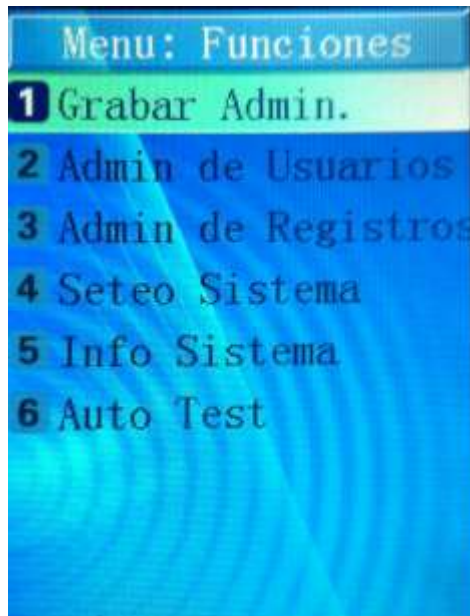
Ahora vamos a configurar el lector facial, supongamos que la maquina donde se va instalar el sistema Ingressio tiene la siguiente IP, mascara de subred, y puerta de enlace:

IP Server:	192.168.1.119
Mascara de subred:	255.255.255.0
Puerta de enlace:	192.168.1.254

Al lector se le colocara la siguiente IP, mascara de subred, puerta de enlace (La IP que se le va colocar al lector se debe verificar que este libre o consultar con el administrador de la red, para que asigne una IP y sea del mismo rango, donde esta la maquina que estará como servidor).

IP Lector: 192.168.1.120
Mascara de subred: 255.255.255.0
Puerta de enlace: 192.168.254

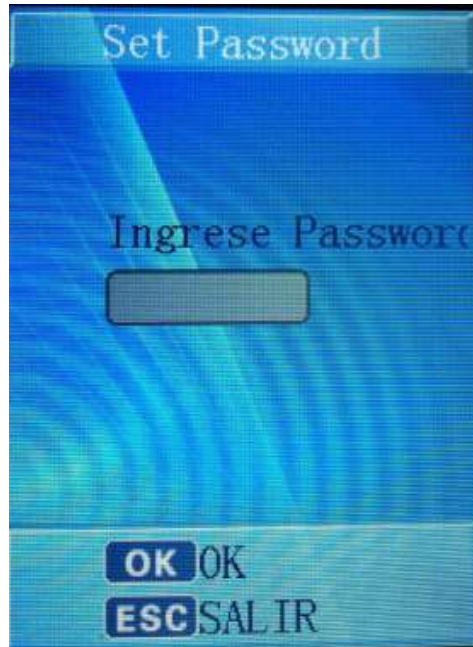
Directamente en el lector FACIAL presionamos el botón **Menú** y nos mostrara la siguiente pantalla.



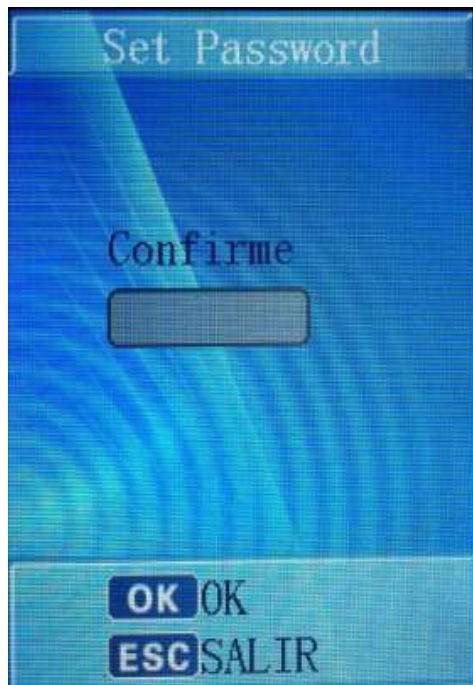
Después desplazarse hacia abajo con la flecha con dirección hacia abajo presionar la la opción **OK** que esta en el menú o directamente presionando el numero de la opción que se muestra en pantalla en este caso seleccionar el numero **4** y automáticamente entrara a la opción **Seteo Sistema** donde mostrara las siguientes opciones como se muestra en la siguiente imagen.



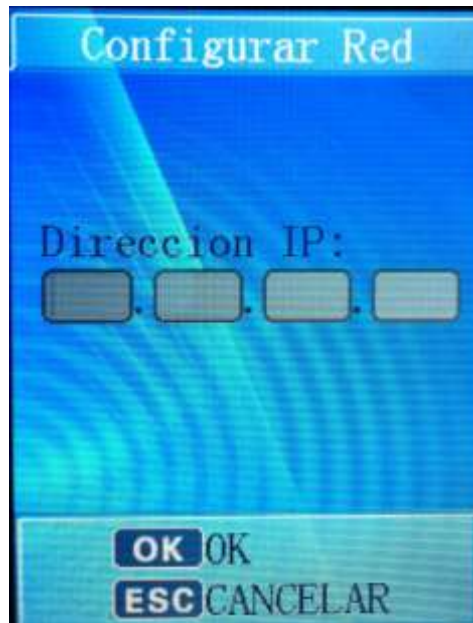
En esta pantalla solo seleccionar la segunda opción ya sea desplazándose mediante las flechas o directamente con el numero **2**, ingresaremos a la configuración la Red, como se muestra a continuación.




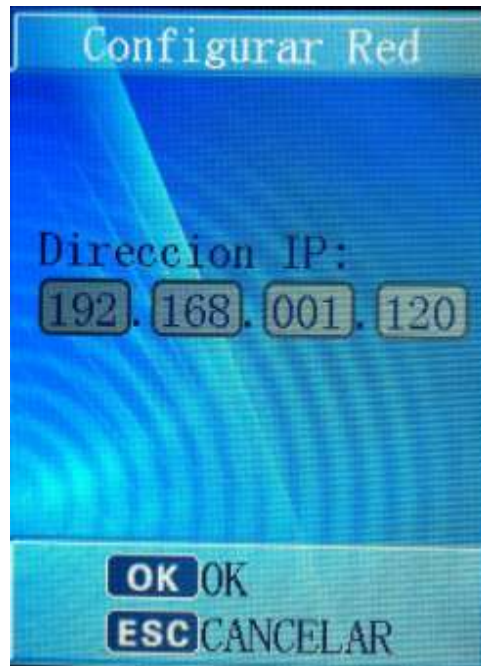
En esta pantalla automáticamente el lector pide la contraseña de la Red en esta parte no se coloca nada solo presionamos el botón **OK** que esta en el menú del lector FACIAL y mostrara la siguiente pantalla.



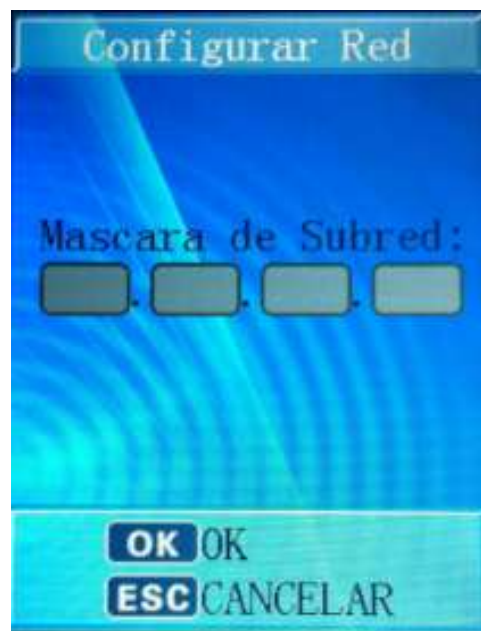
En esta pantalla pide la confirmación de la contraseña de la red de igual manera no se coloca nada solo presionar el botón de **OK** para que muestre la siguiente pantalla como se muestra a continuación.



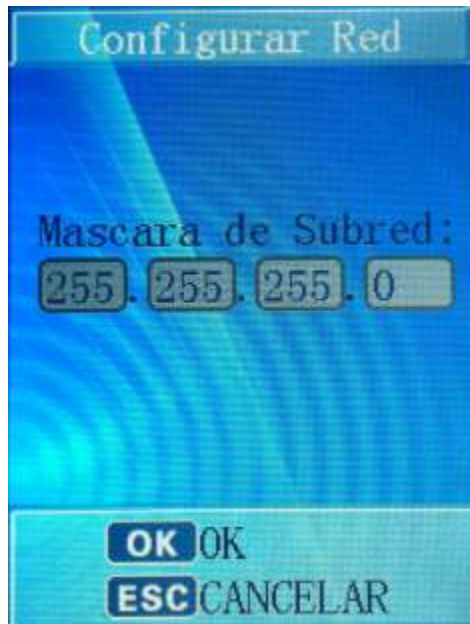
En esta pantalla pide la dirección IP que se le asignara al lector, la IP que se le asignara será la siguiente 192.168.1.120 en caso de que ya tenga una IP solo borra con la flecha que apunta hacia la izquierda  en el teclado del lector Facial y colocamos la IP antes mencionada. Para colocar la IP solo debe posicionarse en la primera celda de la izquierda y comience a ingresar la IP como se muestra a continuación.



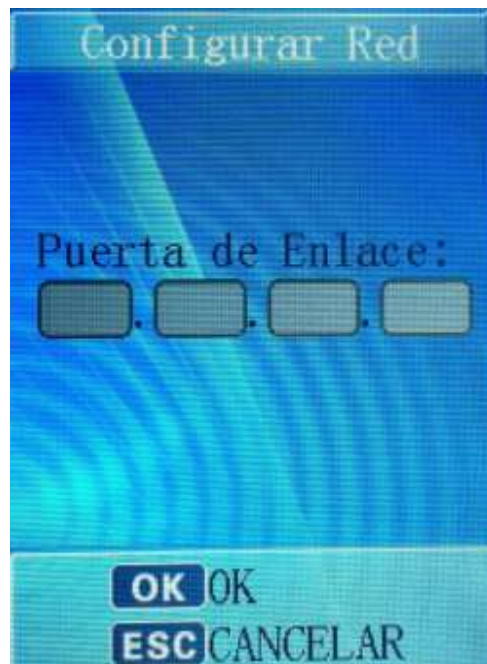
Al ingresar la IP solo presionamos el botón **OK** y mostrara la siguiente pantalla.



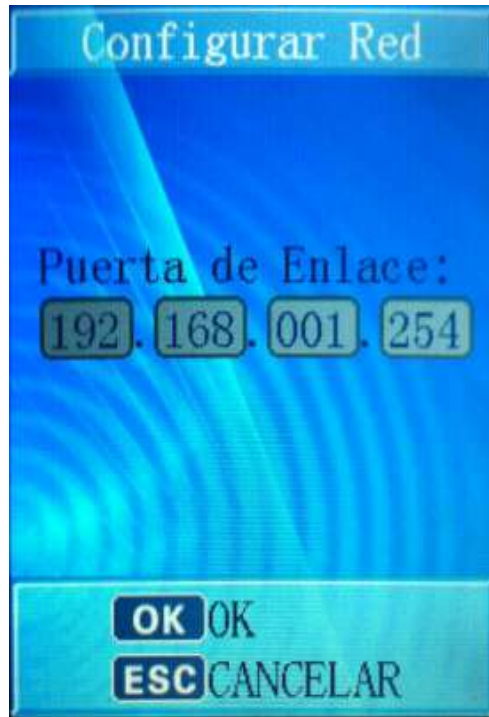
En esta opción ingrese la máscara de subred en este caso seria 255.255.255.0.



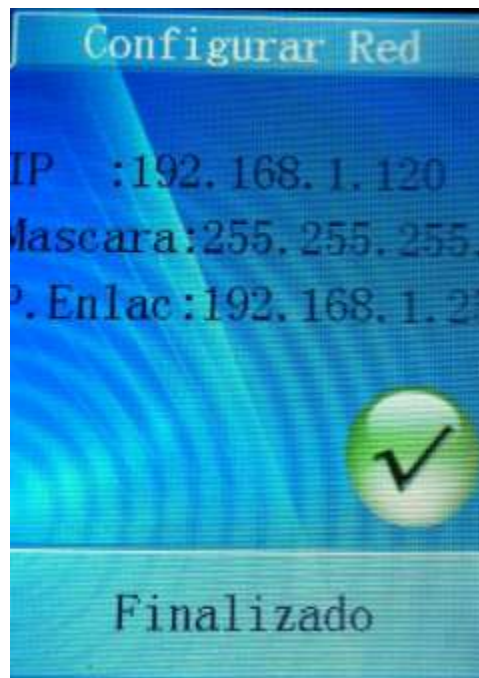
Al terminar de ingresar la mascara presionar el botón **OK**, mostrara la siguiente pantalla.



En esta pantalla pide la puerta de enlace en este caso seria 192.168.1.254



Al ingresar la puerta de enlace presionar el botón de **OK**, en seguida mostrara la siguiente pantalla.

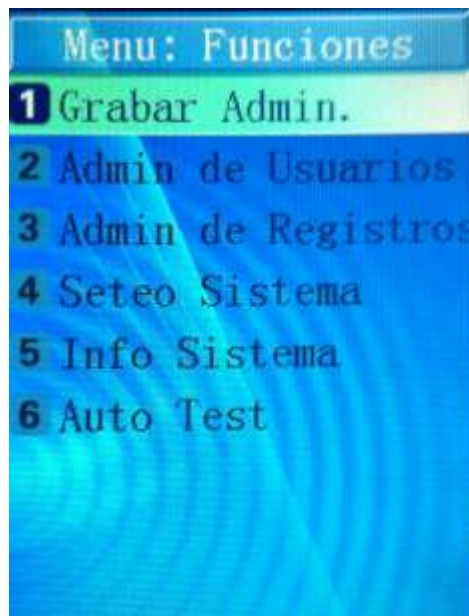


En esta pantalla el lector mostrara en pantalla la configuración completa que se dio al lector FACIAL y en seguida se comenzara a reiniciar, con esto el lector Facial ya esta configurado a la Red para que ingressio lo reconozca automáticamente.

4. Alta de un administrador

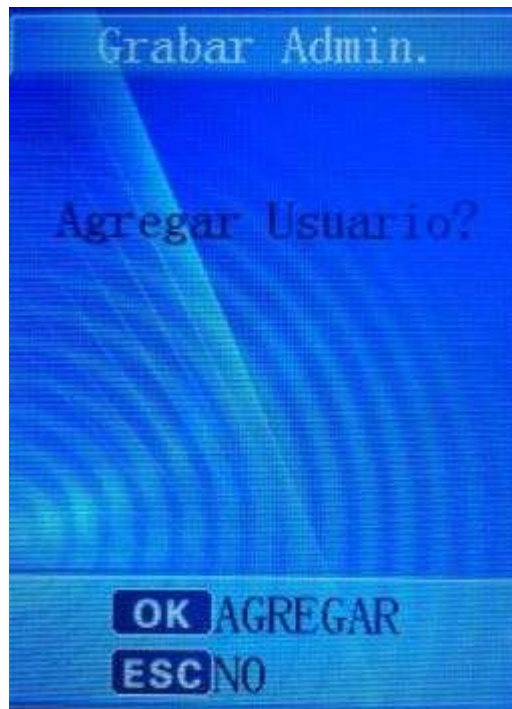
Tener un administrador en el lector Facial siempre es muy importante, de esta forma nadie podrá acceder al menu principal del lector Facial y manipular la configuración del lector. Los pasos que se deben seguir para agregar un administrador son los siguientes.

1. En el menu del lector presionar la tecla **Menú** y mostrara la siguiente pantalla.



2. Seleccionar la primera opción "Grabar Admin" presionando la tecla **OK** en el menu del lector y mostrara la siguiente pantalla.

En la parte superior de la pantalla del lector facial muestra una línea cuadrículada se tendrá que llenar completamente todos los cuadros en color azul y en seguida mostrara la siguiente imagen.



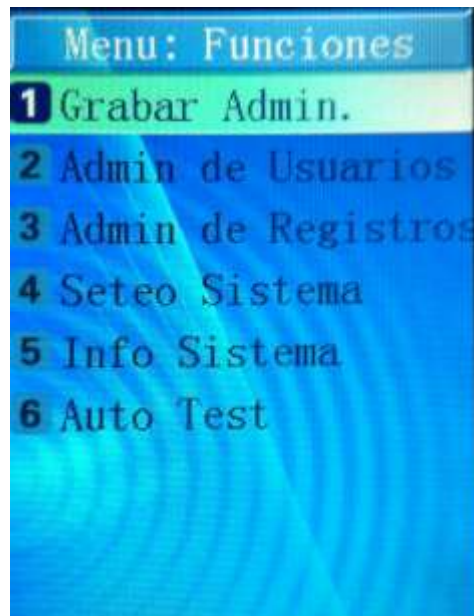
5. En esta opción pregunta si deseamos colocar al administrador como usuario solo presionamos la tecla **Esc** en el menu para para omitir esta opción y solo quede como administrador.

Con todos estos pasos realizados el lector facial ya esta configurado con un administrador de esta forma solo se podrá acceder al menu principal del lector, con el rostro del administrador.

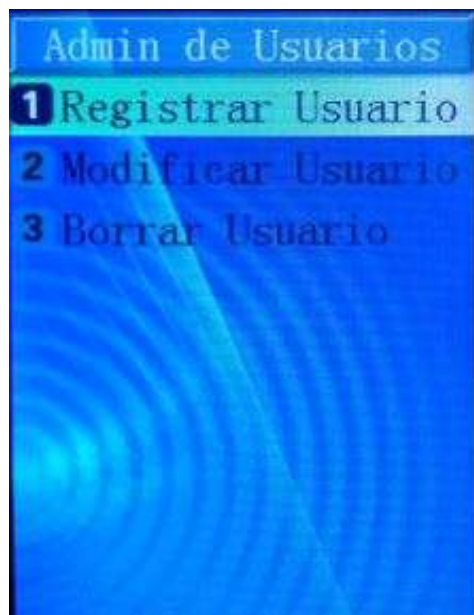
5. Alta de empleados

El dar de alta un empleado en el lector facial es muy sencillo, solo siga los pasos que se describen a continuación:

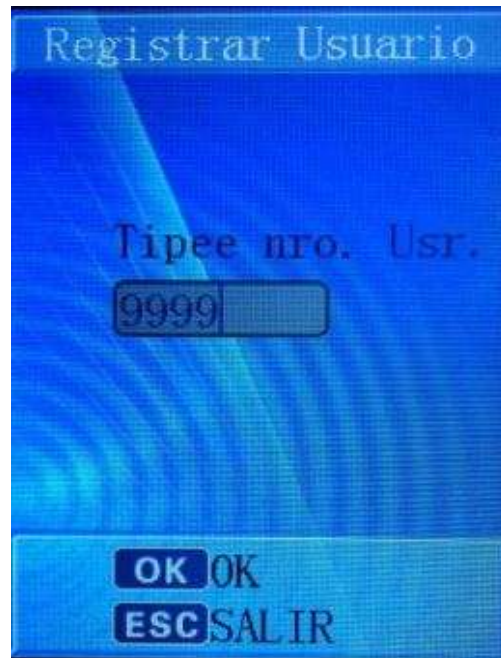
1. Ingresar al menú principal presionando el botón **Menú** en el teclado del lector facial, en caso que haya un administrador pedirá que se coloque la cara del administrador para poder acceder al menú principal y mostrara la siguiente imagen.



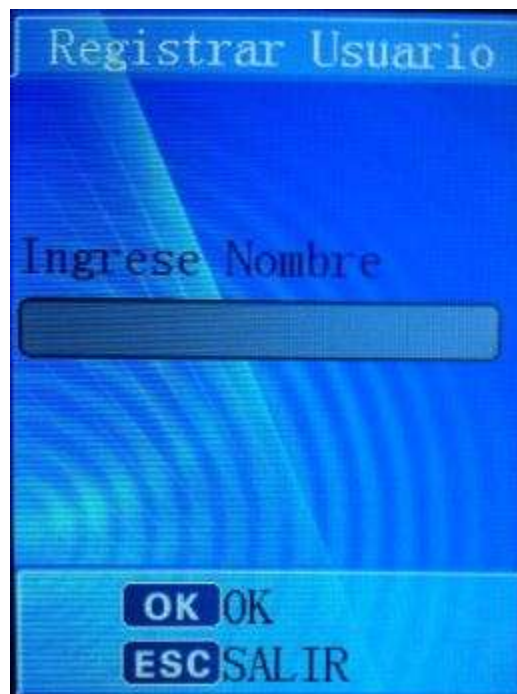
2. En esta pantalla solo seleccionamos la opción número 2, ya sea desplazándose hacia abajo con la flechas de dirección hacia abajo o seleccionado directamente el número 2 y mostrara la siguiente pantalla.



3. En esta pantalla presionamos la tecla **OK** o el numero uno para ingresar a la siguiente pantalla.



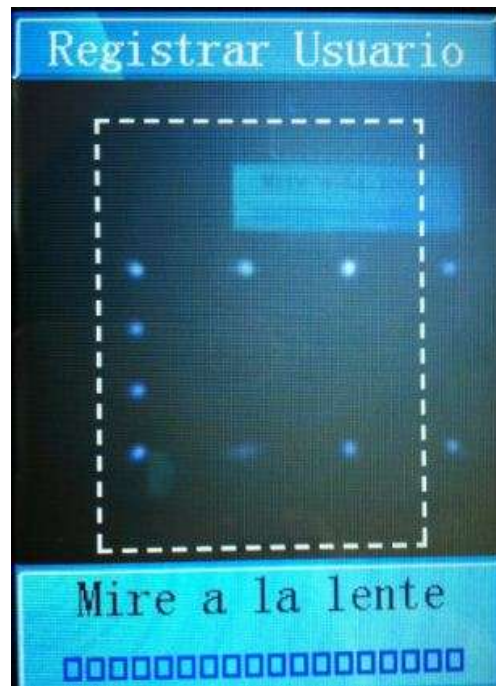
4. En esta opción solo colocamos el número que se le asignara al usuario por ejemplo **9999**.



5. En esta opción puedes ingresar el nombre del usuario pero por lo regular se recomienda omitir esta opción y presionar la tecla **OK** en el menu del teclado y mostrara la siguiente pantalla.

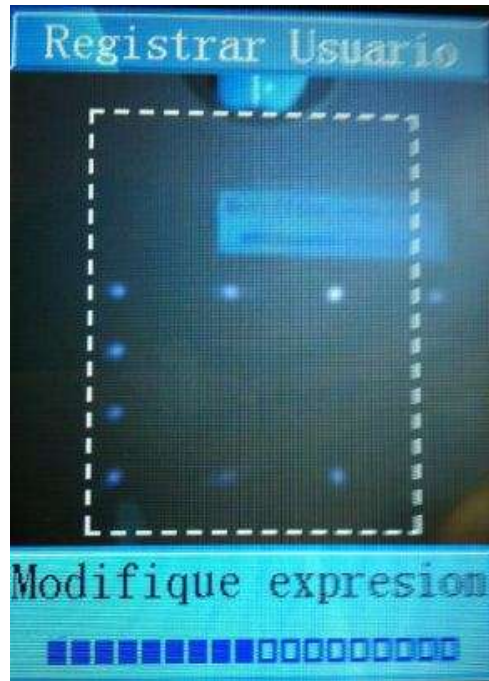


6. En esta pantalla puede elegir cualquier método de Verificación en este caso seleccionamos **Cara** solo presionamos la tecla **OK** y mandara la siguiente pantalla.

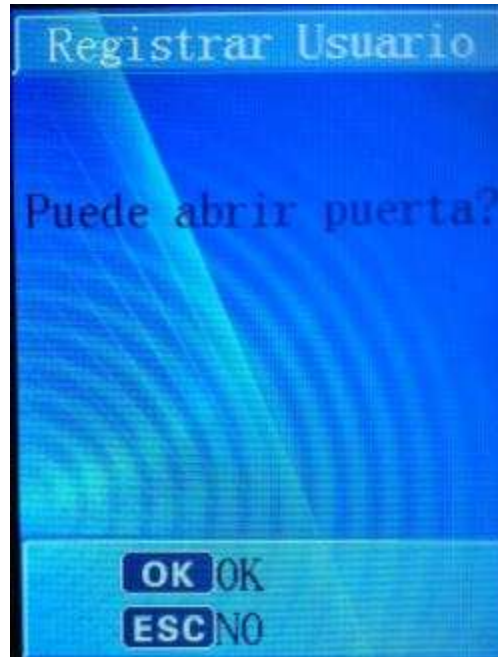


7. En esta pantalla solo se debe colocar el usuario en la parte de en frente de el lector para que comience a registrar el rostro del usuario.

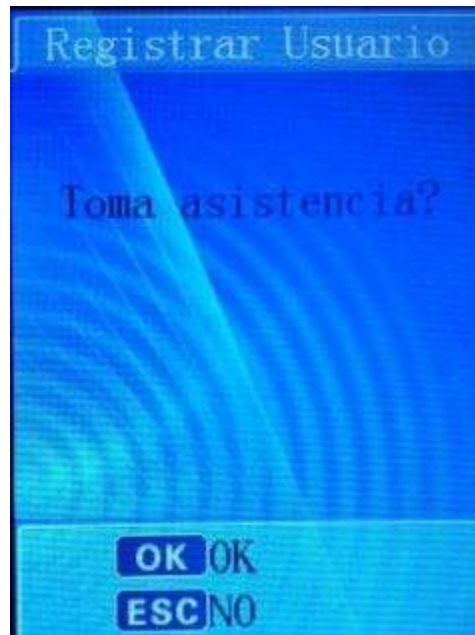
En la parte de debajo de la pantalla mostrara una línea de cuadros vacíos se deben ir llenando de color azul de acuerdo a el registro de rostro como se muestra a continuación.



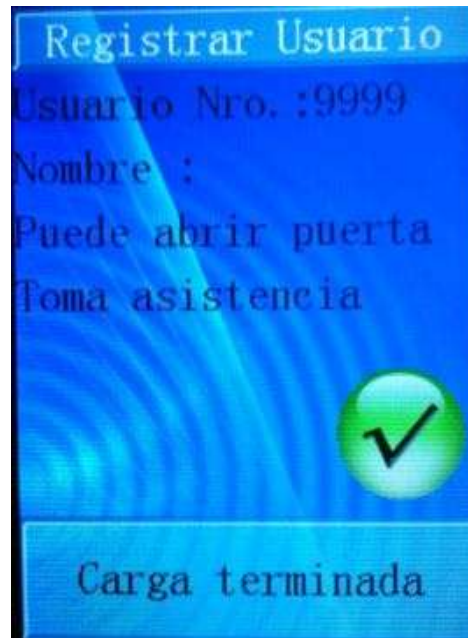
8. Al momento que termine el registro de el rostro y la línea de abajo se haya llenado completamente nos mostrara la siguiente imagen.



9. En esta pantalla solo presionar la tecla OK para permitir que el lector abra la puerta al usuario, esto es en caso de que el lector se maneja con control de acceso, en seguida nos mostrara la siguiente pantalla.



10. En esta opción solo presionar la tecla **OK** en el teclado del lector facial y nos mandara la siguiente pantalla.



Con todos estos pasos el usuario ya quedo registrado en lector facial y con esto ya podrá realizar registros de entradas y salidas de asistencia.

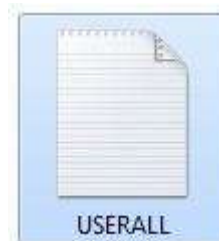
6. Reespaldo de los rostros

El respaldo de rostros es muy importante ya que si por alguna razón el lector facial se llegara a dañarse o formatear por error, los rostros ya los tienen respaldados y no necesitaría registrar de nuevo los rostros de cada uno de los usuarios. A continuación se describe como realizar el respaldo de los usuarios.

1. Directamente en el lector en la parte inferior izquierda hay un puerto para conectar USB aquí solo inserta la usb y en automático te pedirá la cara del administrador, esto en caso de que el lector tenga un administrador, al momento que se coloque el administrador en la parte de enfrente del lector para que nos de acceso al menú nos mostrara la siguiente pantalla.



2. En esta pantalla seleccionamos la opción número **3 Importar Usuarios**, para seleccionar esta opción solo presiona la tecla número 3 del menú del lector, y automáticamente se comenzará a realizar el respaldo de los rostros esto puede tardar de 5 a 10 segundos dependiendo del número de usuarios.
3. Para verificar que se haya realizado el respaldo de los usuarios debemos tener un documento de .txt en raíz en la USB, el archivo se llamará **USERALL**, se debe ver en la memoria de la siguiente manera.



4. En este archivo deben estar todos los usuarios del lector facial, con todo este proceso los usuarios ya están respaldados y pueden ser cargados en otro equipo facial del mismo modelo.

7. Exportación de los registros

Para la exportación de registros se puede realizar de manera manual por medio de usb en caso de que el lector no se pueda conectar por medio de la red o no haya una infraestructura para conectarlo. Para realizar la exportación de registros se debe realizar de la siguiente manera.

5. Insertamos la USB en el puerto que tiene el lector en la parte inferior izquierda al insertar la USB nos pedirá la cara del administrador, esto en caso de que haya un administrador, después automáticamente nos mostrará la siguiente pantalla.



6. En esta pantalla solo elija la opción **Exportar registros** presionando el numero 1 en el teclado del lector. Después comenzara a exportar la información esto tardar de 3 a 6 segundos dependiendo de la cantidad de registros que tenga el lector.
7. Para verificar que tengamos todos los registros en el lector ingresamos a la USB y en raíz debemos ver un archivo llamado **TIME415** el numero puede variar no exactamente debe ser 415, pero siempre el archivo comenzara con el nombre de TIME el archivo deberá ser como se muestra a continuación en la imagen.



8. Con todo este proceso realizado, tendrá un respaldo de sus registros.

8. Alta del lector facial en el sistema Ingressio

1. Abrir el programa Ingressio Virdi Facial 2011 como ya se ha visto anteriormente:



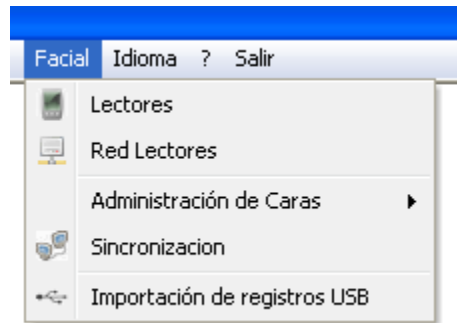
2. El usuario: **admin** y Password: **admin** pueden ser mayúsculas o minúsculas no importa. Al ingresar el usuario y contraseña nos mostrara la pantalla principal como se muestra a continuación.



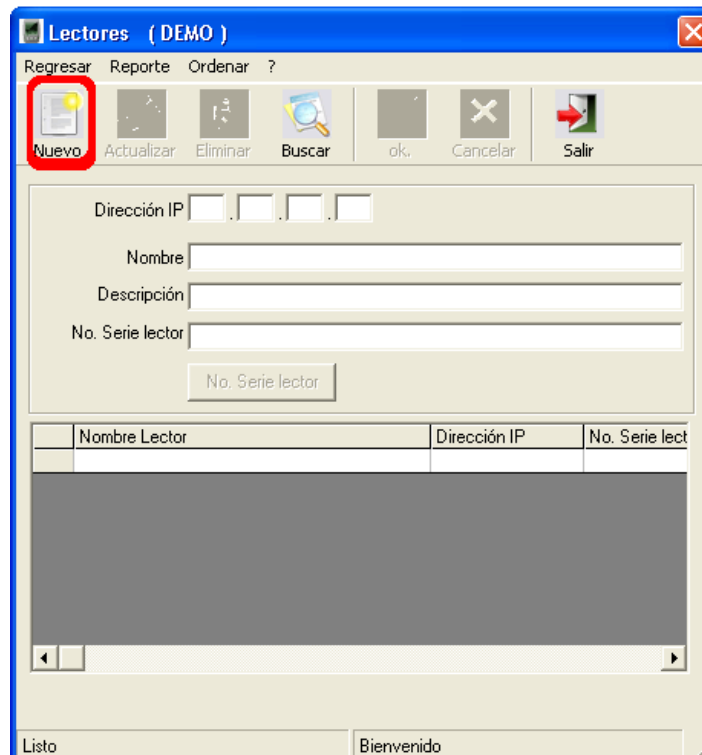
- Una vez dentro de Ingressio ubicamos la opción de **Facial** ubicado en la parte superior del programa.



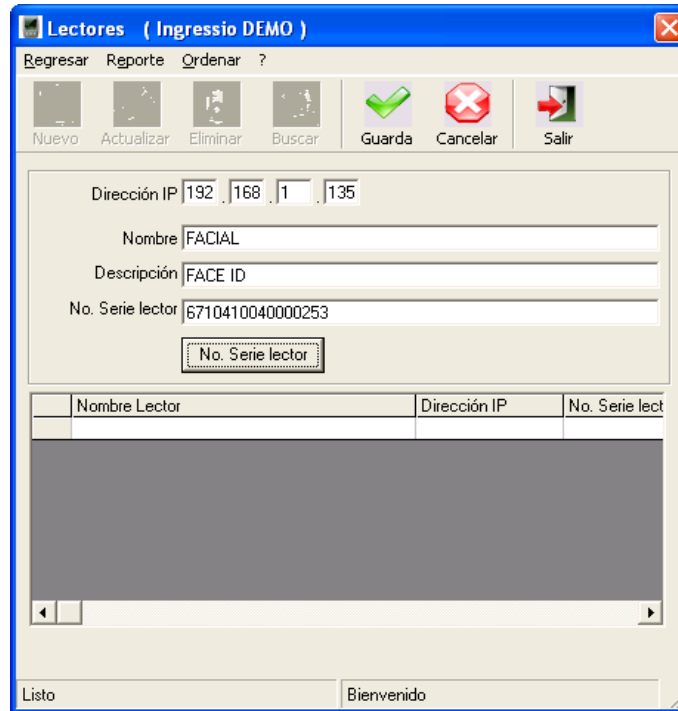
- Y nos mostrara las siguientes opciones, de la cual vamos a elegir lectores:



- Dentro de la ventana de lectores, damos clic en nuevo:



- Dando clic en nuevo se nos habilitaran la opciones de **Dirección IP, Nombre, Descripción** y el botón de **No. Serie Lector**, los cuales vamos a llenar con los datos del lector quedando de la siguiente forma:



Nombre Lector	Dirección IP	No. Serie lect

Nota: El número de serie del lector nos aparece dando clic en el botón No. Serie Lector, ESTO siempre y cuando el dispositivo este configurado en red.

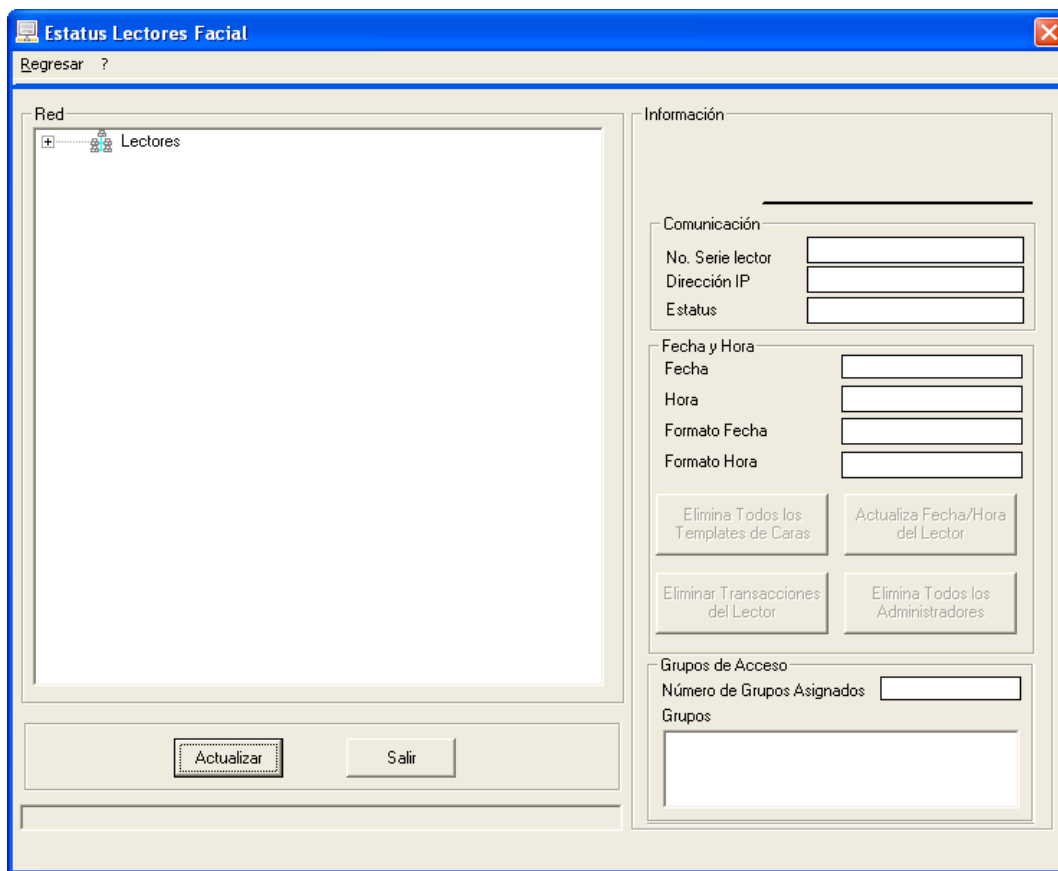
- Damos clic en guardar y luego en salir:



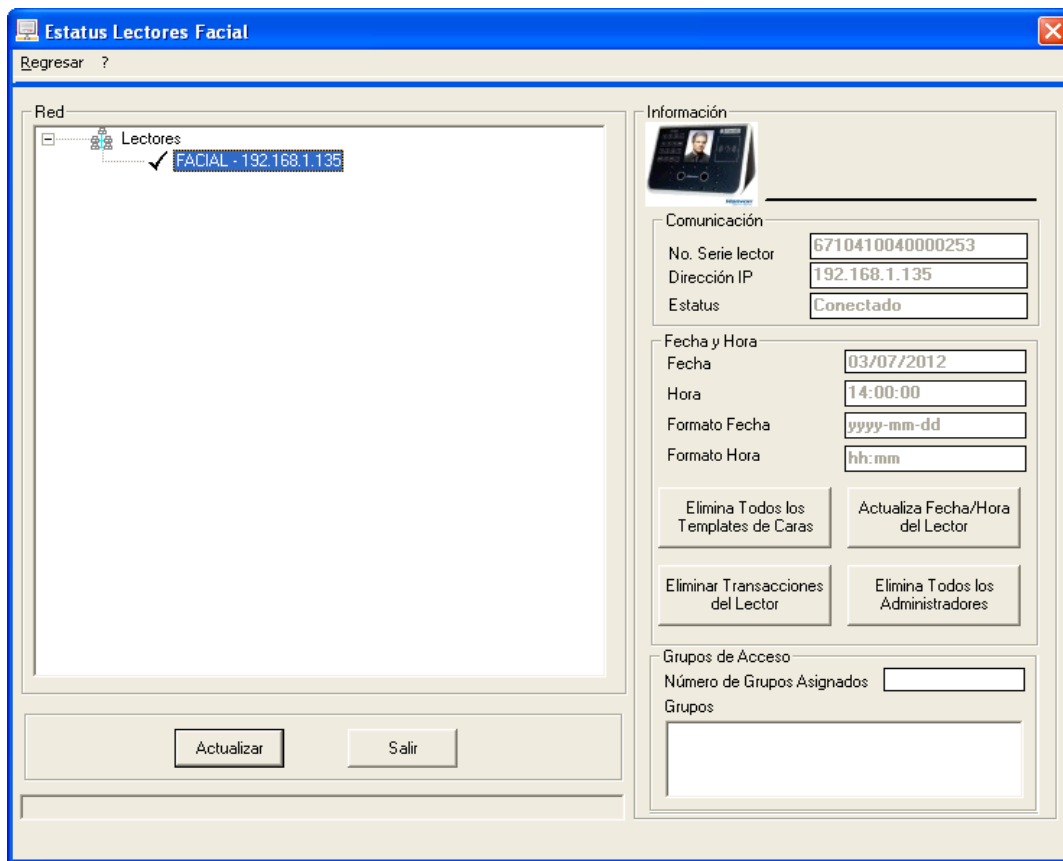
- Volvemos a dar clic en el menú de facial, pero ahora vamos a la opción de red lectores:



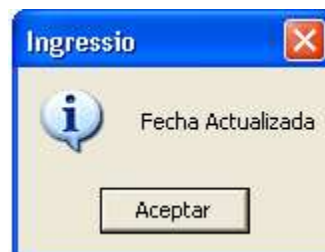
Una vez dentro de la opción red lectores nos mostrara la siguiente imagen, en la cual vamos a dar clic en el símbolo más para que nos muestre los lectores:



9. Una vez dado clic en el símbolo más, nos aparecerá nuestros lectores, el cual lo seleccionamos haciendo clic sobre él y nos mostrara la siguiente ventana:

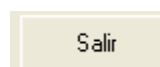


10. Damos clic en Actualizar Fecha/Hora del Lector y nos mostrara la siguiente alerta:




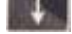
11. En esta pantalla solo damos clic en aceptar.

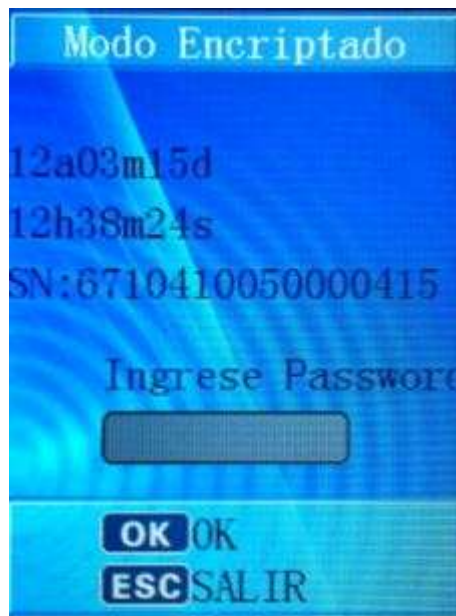
12. Después solo damos clic en salir para cerrar esta ventana:



9. ¿No puedo ingresar porque solicita el rostro del administrador?

Cuando en el lector hay un administrador y no se puede acceder al menu principal lo que se debe realizar es lo siguiente.

1. Directamente en el menu del lector presionar estas teclas "ESC OK 8 0 0   OK" y mostrara la siguiente pantalla.



2. Estos datos que nos muestra en pantalla solo copiarlos y enviarlos a la siguiente cuenta de correo soporte@ingressio.com solicitando el password, es muy importante mencionar que el lector no puede ser utilizado par registros de acceso y asistencia ,no puede ser desconectado de la corriente eléctrica ,ni presionar la tecla de **Esc** porque se estaría saliendo de esta configuración y los datos cambiaran ,el periodo de respuesta para este tipo de solicitud es de 24 horas máximo.
3. Al momento que reciba el password por correo para desbloquear el lector solo ingresar el password y haga clic en el botón **OK** se recomienda que en seguida se agregue un administrador sin salirse del menu principal o formatear el lector.